

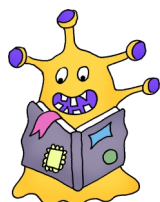
Ideen zum Üben:

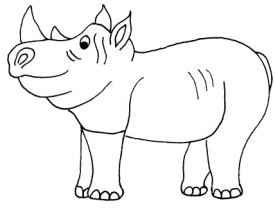
Die Kärtchen können immer wieder zur zusätzlichen Übung eingesetzt werden. Dazu die Kärtchen am besten auf festes/dickes Papier drucken, um ein Durchscheinen der Buchstaben und Bilder zu verhindern.

Die Aufgaben/ Spiele steigern sich langsam nach Schwierigkeit.

- Bildkarten und Anlaute ausschneiden, zuordnen/ passend zusammenlegen und lautierend sprechen.
- Memory spielen: nur Bild- und Anlaut-Karten, dazu sprechen: z.B. "N wie Nashorn"
- Silben-Kärtchen zu einem Anlaut (z.B. Ll) ausschneiden, verdeckt hinlegen, nach und nach ein Kärtchen umdrehen, erlesen. Versuchen, immer zügiger zu erlesen ("Blitzlesen").
- „Blitzlesen“ mit Silben-Kärtchen von zwei oder mehr Anlauten: mischen, verdeckt hinlegen, umdrehen, zügig erlesen.
- Memory spielen mit „großen“ und „kleinen“ Silben-Kärtchen: z.B. alle Silben-Kärtchen von Ll und Ss nutzen, verdeckt hinlegen und passende Kärtchen finden (*La - la, Si - si* usw.). Langsam steigend die Silben-Kärtchen mehrerer Laute nutzen.
- Wörter legen und erlesen - gerne auch immer längere Indianer-/ Quatschwörter, z.B. *La ma, Si lo ma, Ni no ma si ta to*
- „richtige“ Wörter aus Silben finden/ legen/ erlesen: z.B. *Li-mo*

Viel Spaß





Na

Ni

No

N n

na

ni

no



Ta

Ti

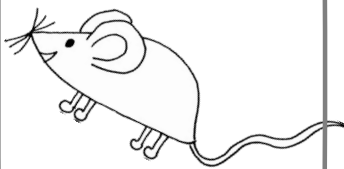
To

T t

ta

ti

to



Ma

Mi

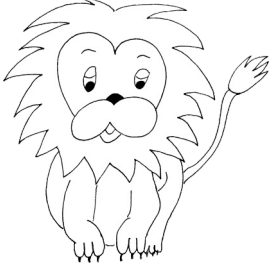
Mo

M m

ma

mi

mo



La

Li

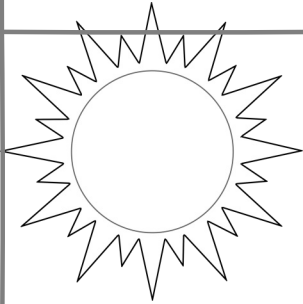
Lo

L l

la

li

lo



Sa

Si

So

S s

sa

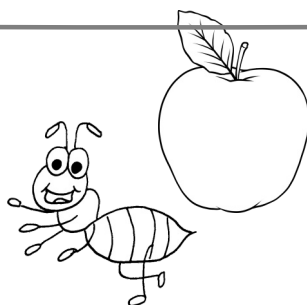
si

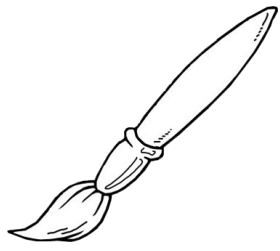
so

A a

I i

O o





Pa

Pi

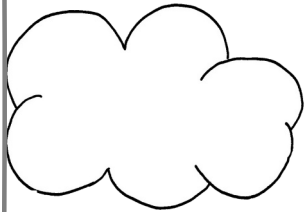
Po

P p

pa

pi

po



Wa

Wi

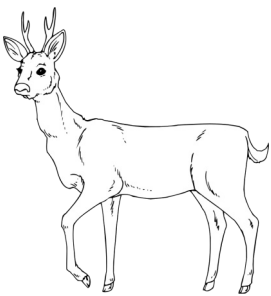
Wo

W w

wa

wi

wo



Ra

Ri

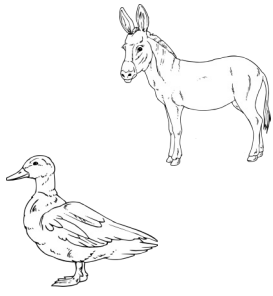
Ro

R r

ra

ri

ro



Ne

ne

Te

E e

te

Me

me

Le

le

Se

se

Pe

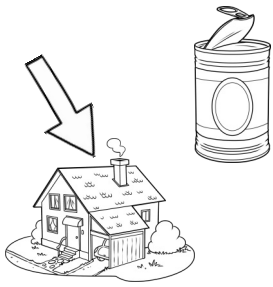
pe

We

we

Re

re



Da

Di

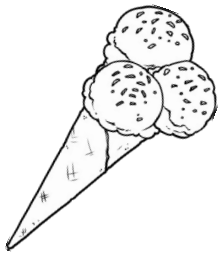
Do

D d

da

di

do



Ei

ei

su

U u

Du

du

ru



Ru

Wu

wu

Pu

pu

Su

Lu

lu

Mu

mu

Tu

tu

Nu

nu

Se



Fa

Fi

Fo

F f

Fe

Fu

fa

fe

fi

fo

fu